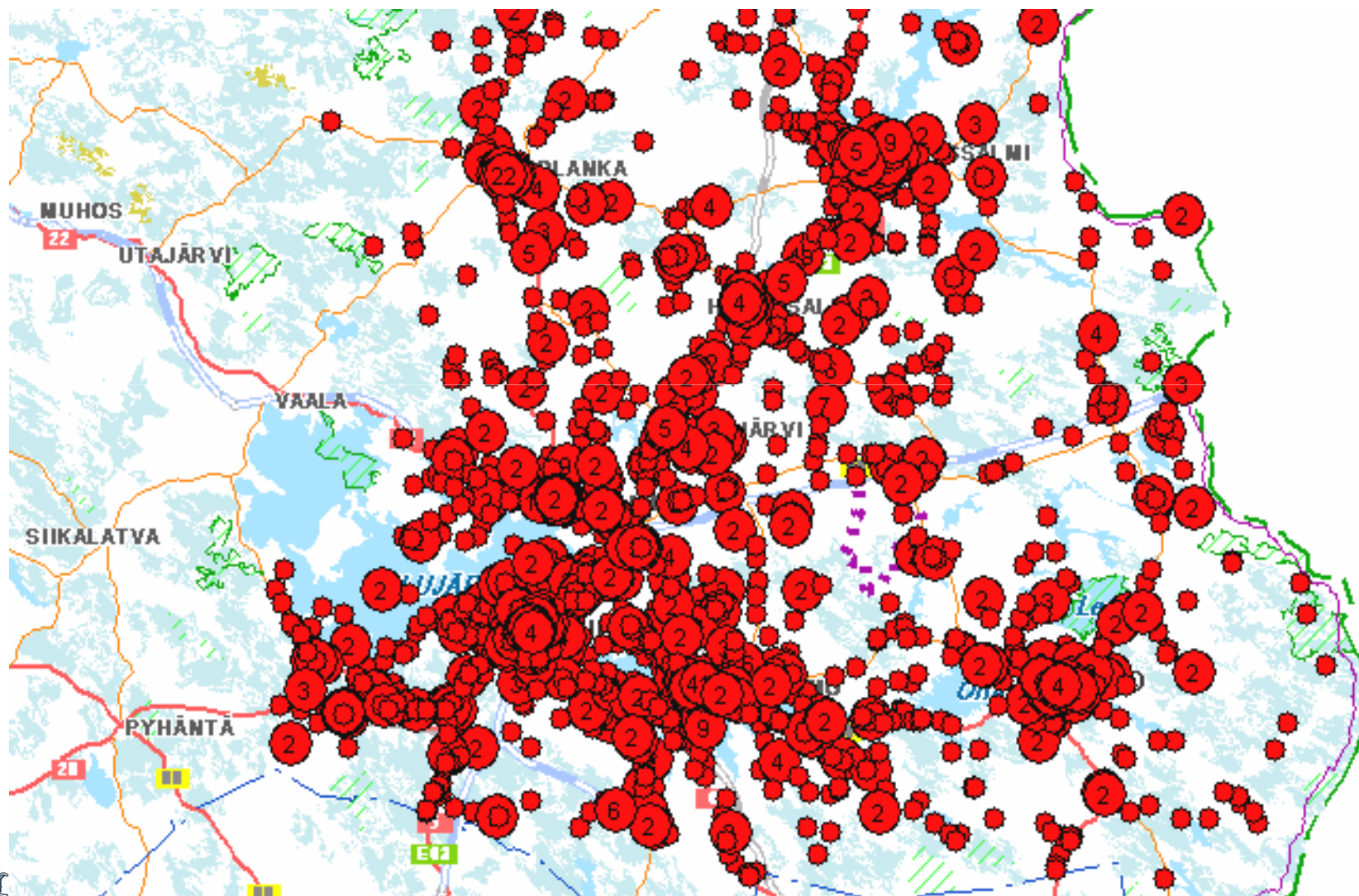




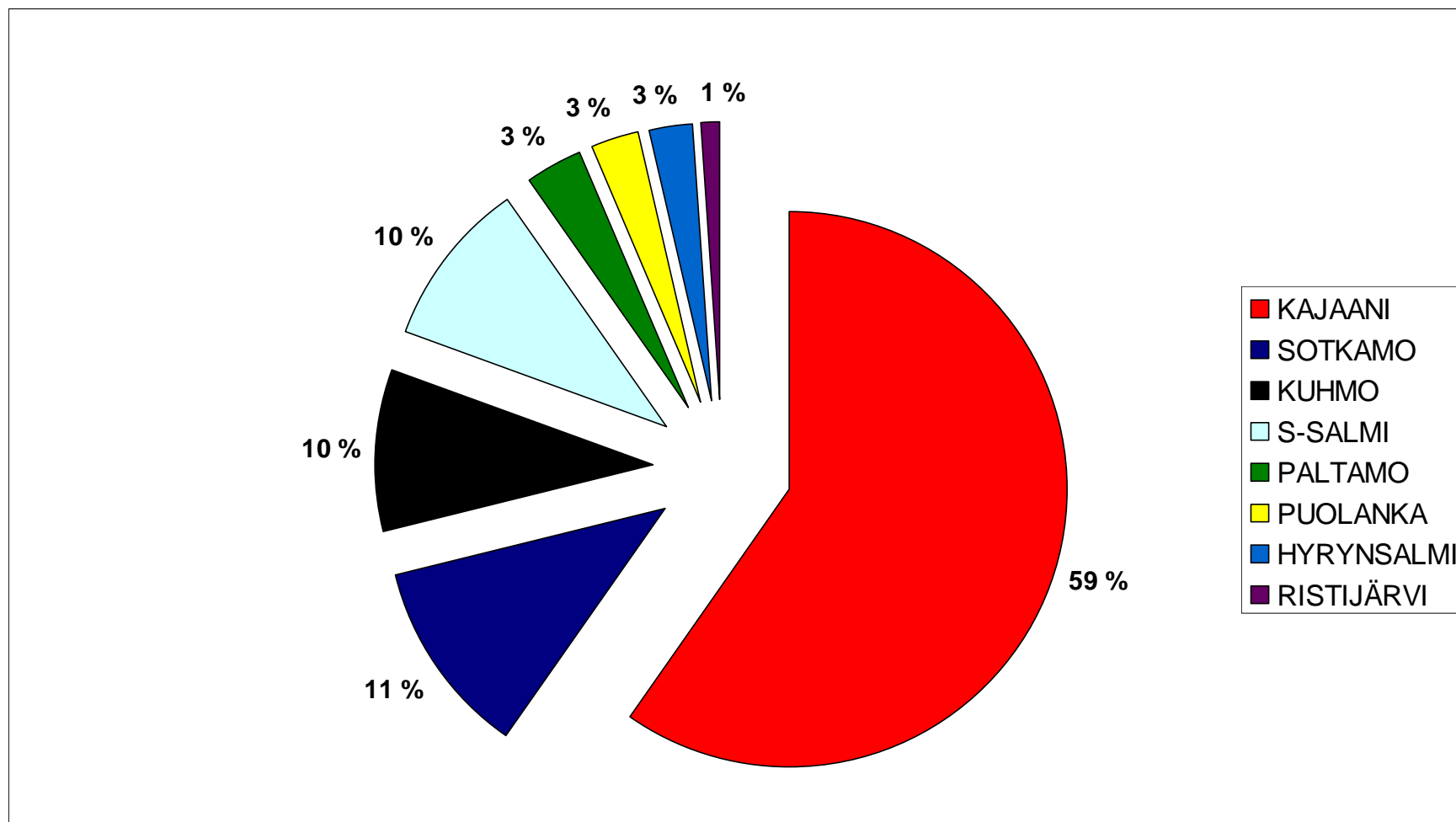
Kylien turvallisuus poliisin näkökulmasta



KAINUUN HÄLYTYSTEHTÄVÄT 2010

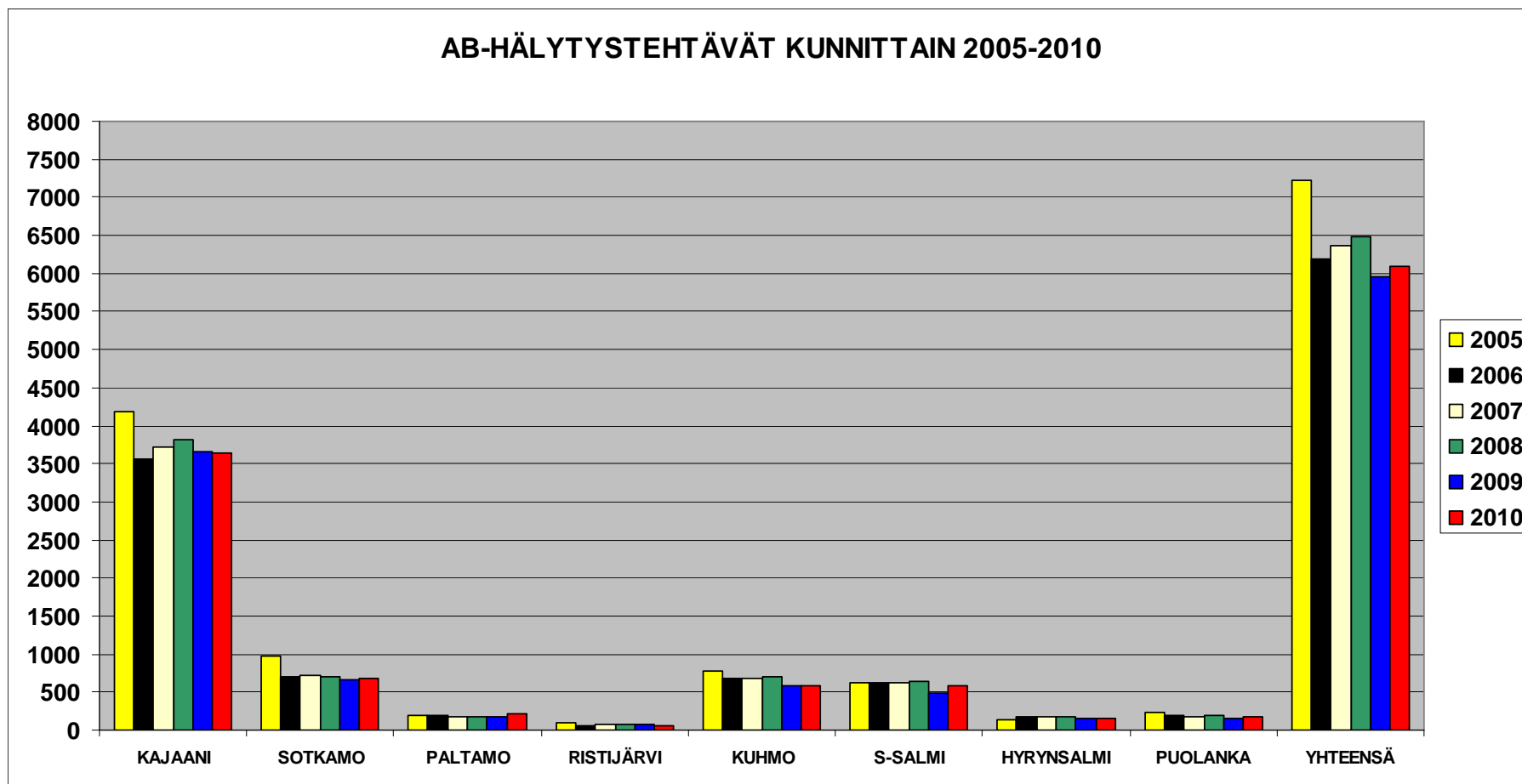


TEHTÄVÄT KUNNITTAIN 2010



HÄLYTYSTEHTÄVIEN KEHITYS

(toimintavalmiusaikaan vaikuttavat tehtävät)





KAINUUN POLIISIN RESURSSIT

- Resurssit sinne missä tehtäviä
 - Jatkuva analyysi
 - Pienissä kunnissa poliisitehtäviä erittäin vähän
 - Vrt. Puolanka ja Hyrynsalmi noin 3 tehtävää viikossa, joka on aiheuttanut poliisilta toimenpiteitä

- Kainuun haasteita
 - Pitkät välimatkat (pienten kuntien toimintavalmiusajat)
 - Syrjäytyminen
 - Väkivalta
 - Päihtyneiden kuljetukset





POLIISITOIMINNAN MITTARIT

– Tärkein mittari on toimintavalmiusaika

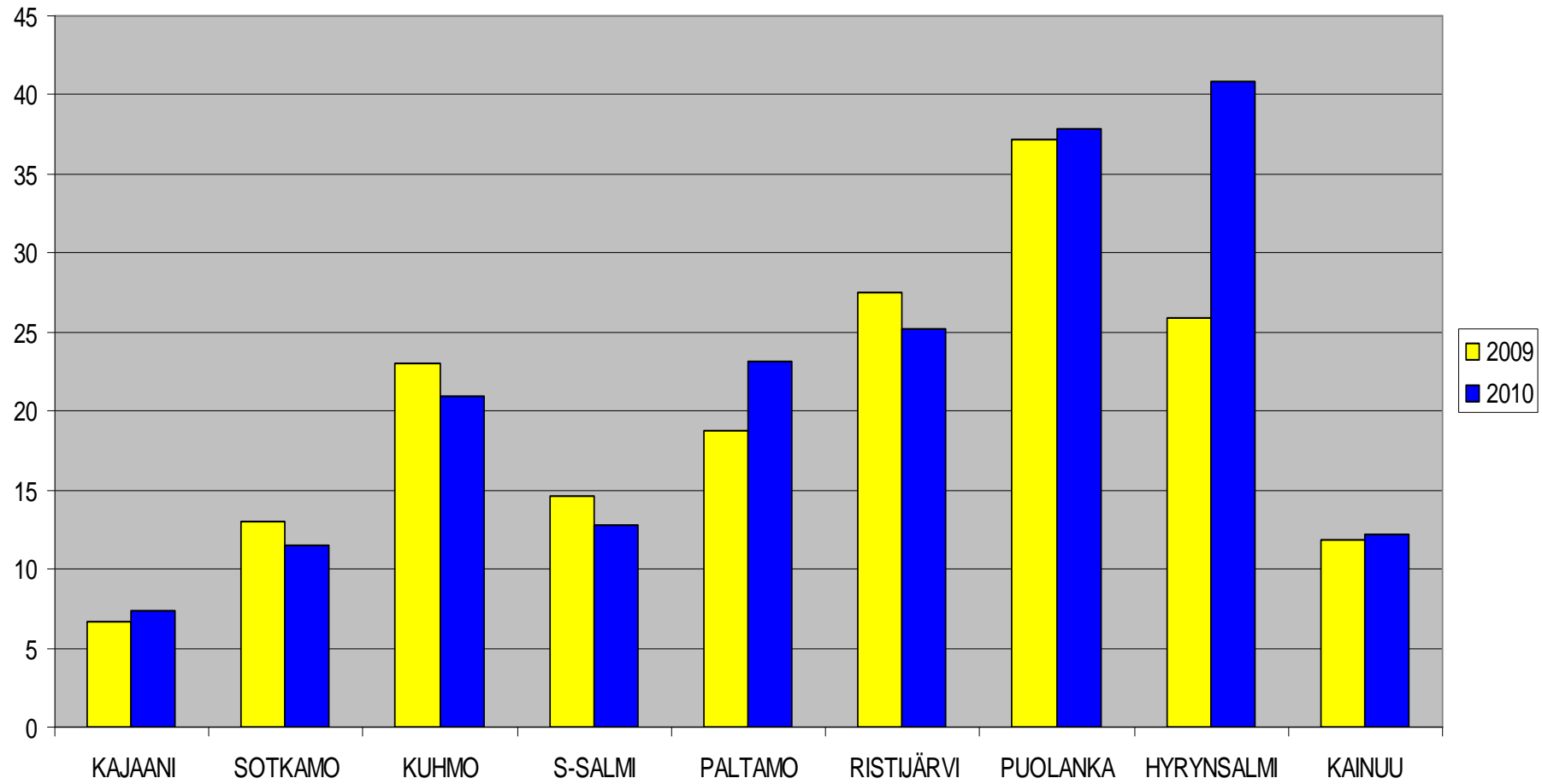
- Miten nopeasti kansalainen saa poliisin apua kiireellisissä tilanteissa

- TA= tehtävä välitetty poliisille - poliisi kohteessa





A -toimintavalmiusaika (poliisinäkökulma)

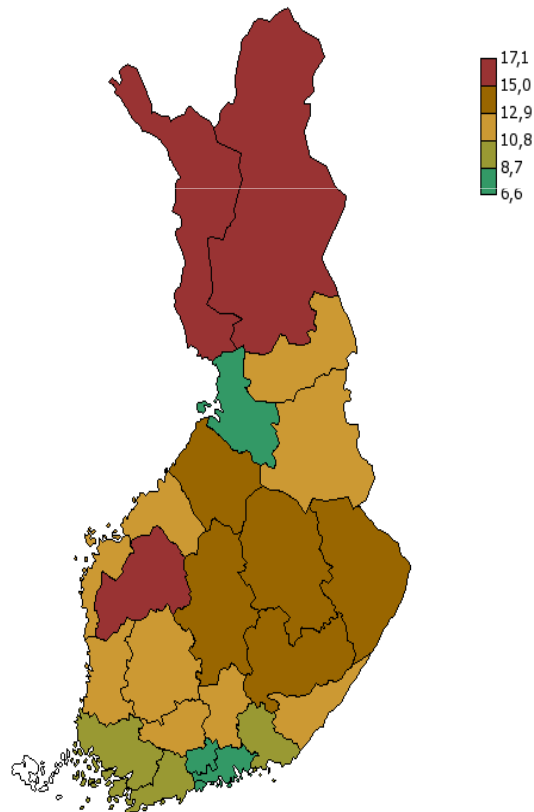


A -hälytystehtävien toimintavalmiusaika 2010

Toimintavalmiusajan keskiarvo (min) poliisilaitoksittain, poliisinäkökulma

11
1.2011

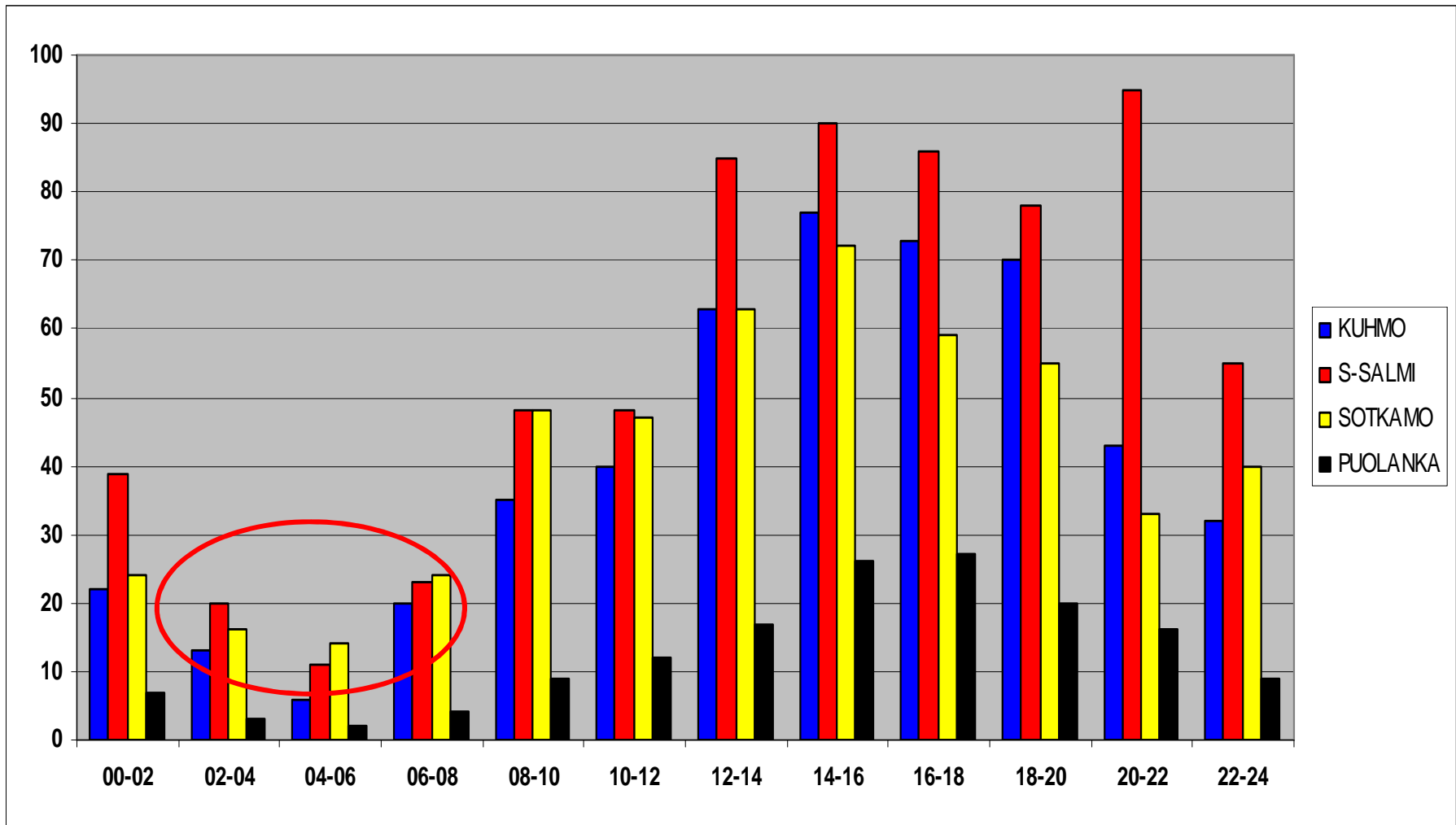
Kiireellisyys: A



	Keskimääräinen toimintavalmiusaika min	Tehtävä lkm (kaikki)
8010 Helsinki	6,6	15 219
8030 Etelä-Karjala	12,7	1 326
8060 Itä-Uusimaa	8,4	4 727
8090 Kanta-Häme	11,3	1 877
8120 Keski-Uusimaa	7,8	3 576
8150 Kymenlaakso	10,0	1 872
8180 Länsi-Uusimaa	9,1	5 307
8210 Päijät-Häme	12,2	2 099
8240 Etelä-Pohjanmaa	15,7	2 876
8270 Keski-Pohjanmaa	12,8	1 539
8300 Keski-Suomi	13,0	4 319
8330 Pirkanmaa	11,3	7 818
8360 Pohjanmaa	12,1	1 955
8390 Satakunta	12,1	2 769
8420 Varsinais-Suomi	9,0	8 138
8450 Etelä-Savo	14,2	2 538
8480 Pohjois-Karjala	14,2	2 171
8510 Pohjois-Savo	14,8	5 224
8540 Joki-laaksot	13,9	1 989
8570 Kainuu	12,2	1 163
8600 Kolmismaa	11,0	585
8630 Oulu	7,6	3 885
8660 Lappi	15,4	2 518
8690 Peräpohjola	17,1	2 197
Koko maa	10,5	87 687



AB -TEHTÄVÄT MA-TO

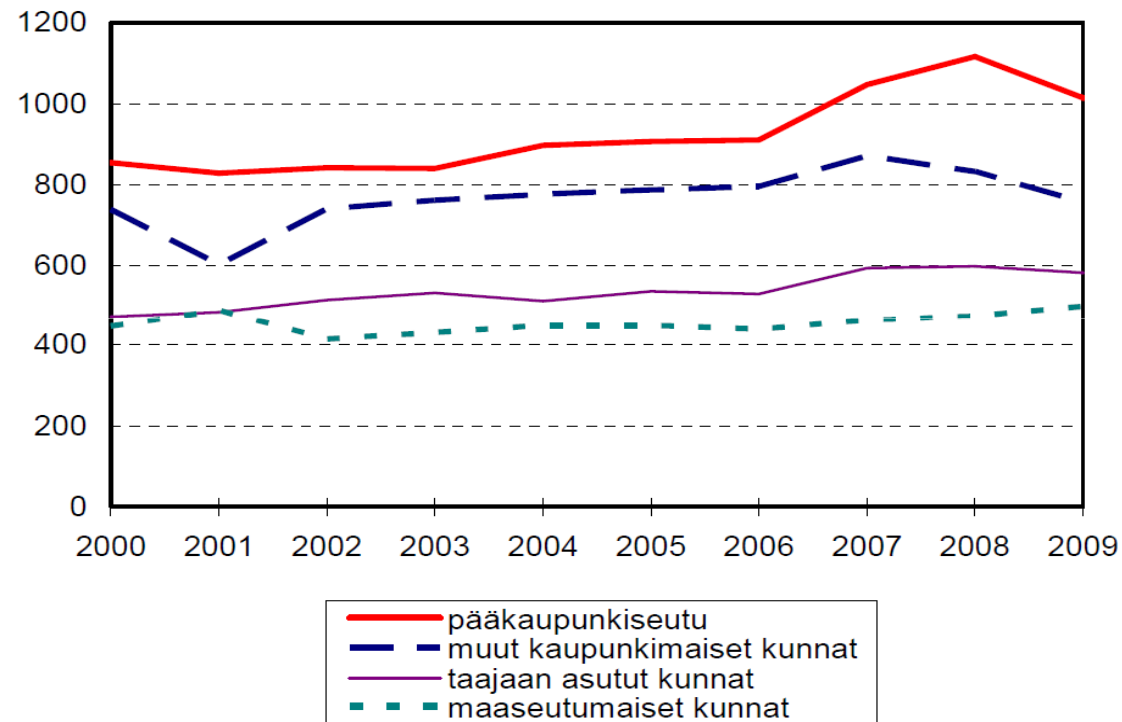




KYLIEN TURVALLISUUS POLIISIN NÄKÖKULMASTA



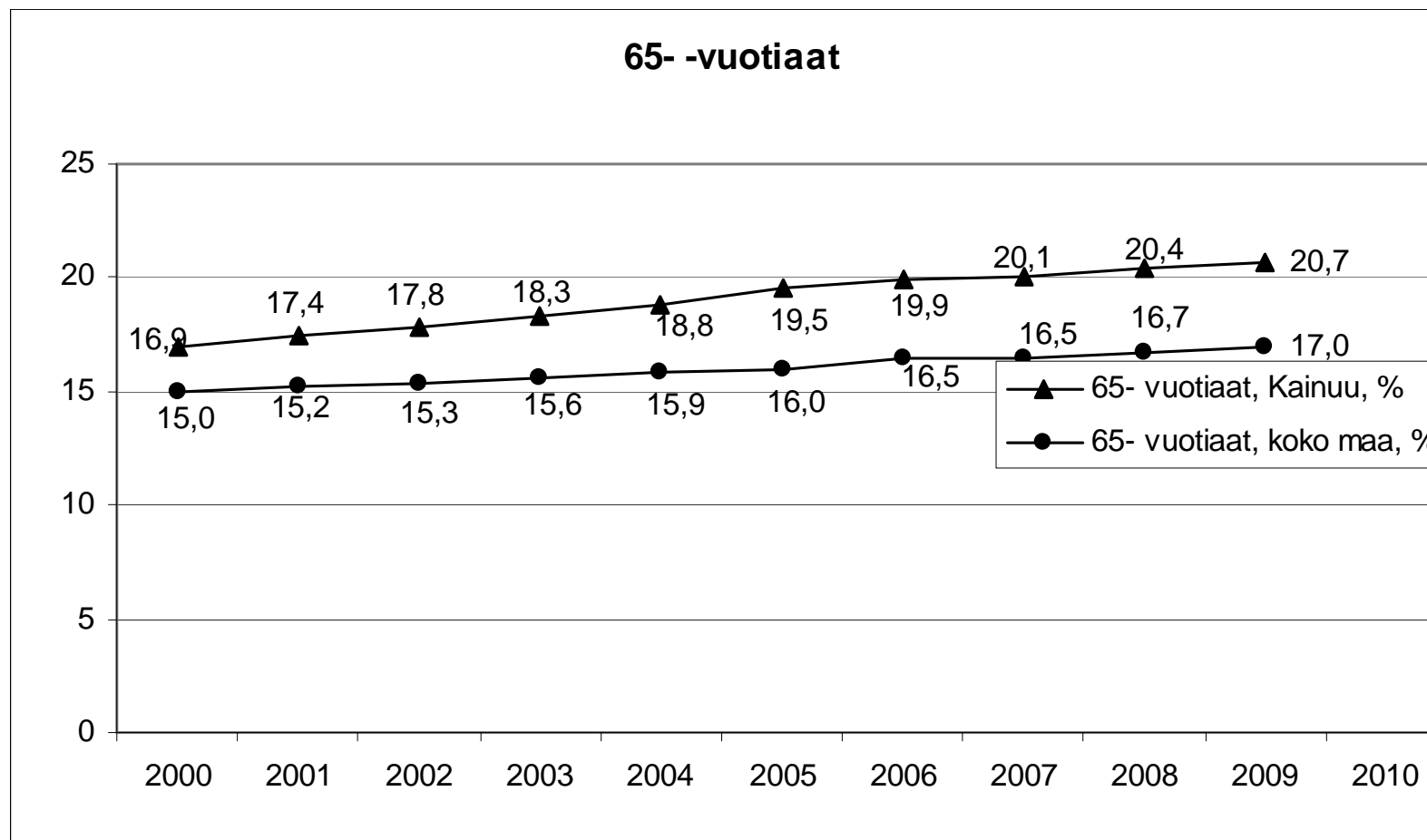
Väkivaltarikollisuuden alueellinen jakautuminen (Lähde: Optula)



Kuvio 30 Pahoinpitelyrikokset kuntatyyppiryhmittäin 15 vuotta täyttäneen väestön 100 000 asukasta kohti vuosina 2000–2009



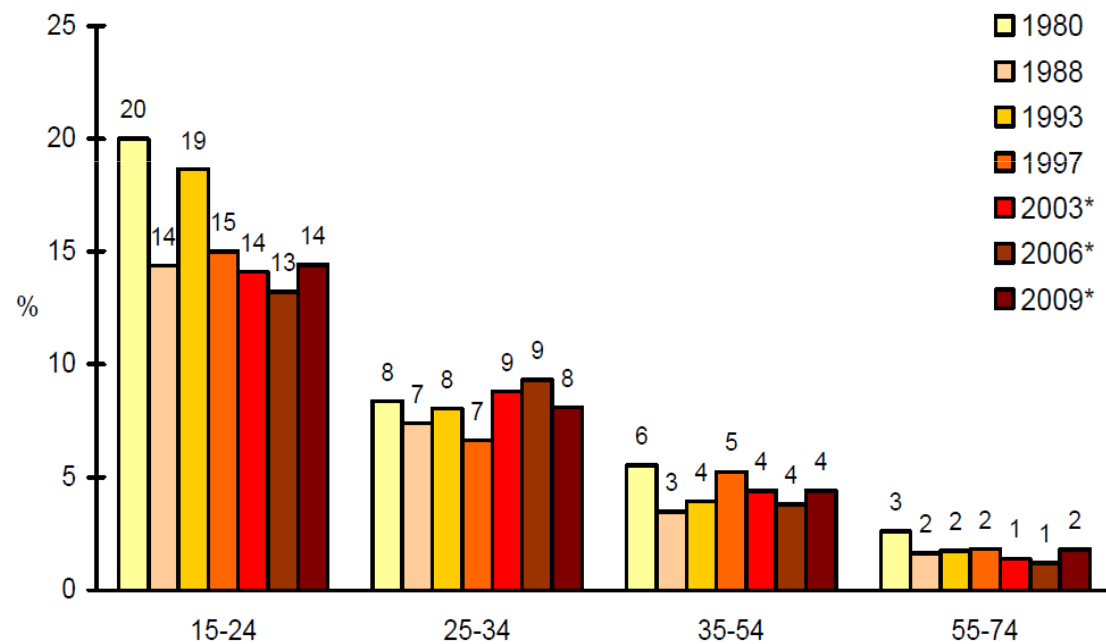
VÄKI HARMAANTUU



VÄKIVALTAKOKEMUKSET

(Lähde: Optula)

Suomalaisten väkivaltakokemukset 1980–2009 21



Kuvio 12 Fyysisen väkivallan kohteeksi joutuneet miehet 1980–2009, % ikäryhmästä (* laajempi väkivaltakysymys)



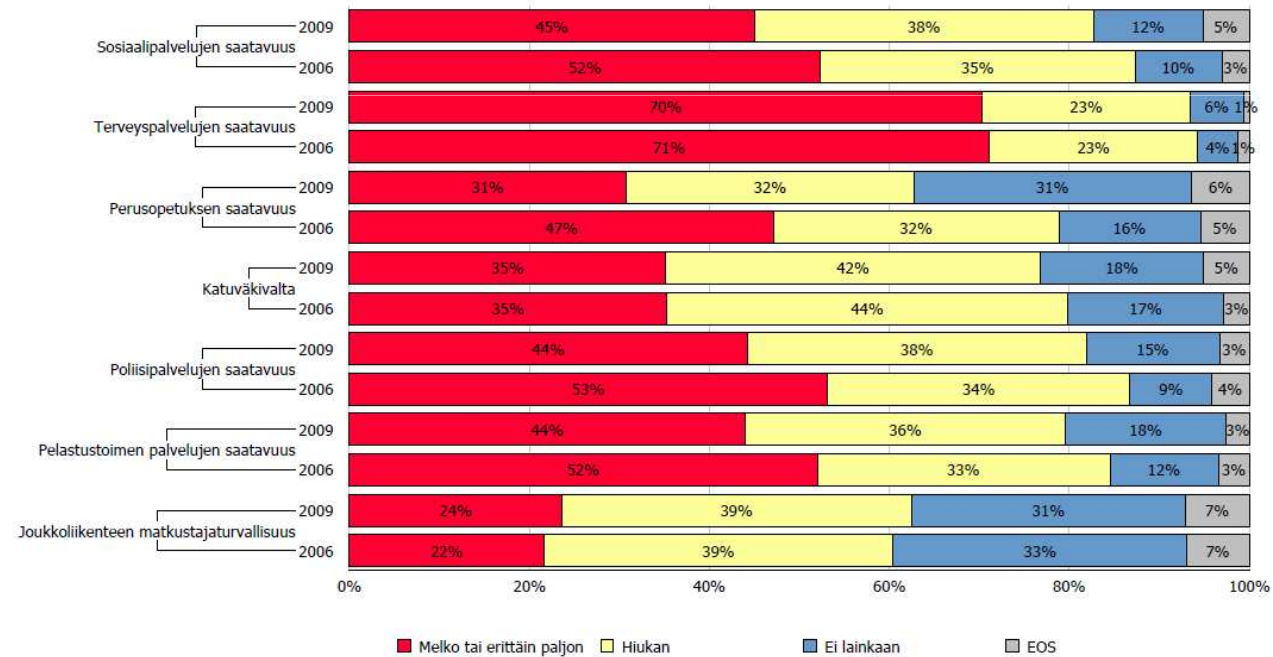
Mitkä asiat huolestuttavat



TT2009 Kainuun poliisilaitos

17

Kuvio 4b: Mitkä asiat huolestuttavat tulevaisuudessa? (asuinkunta)

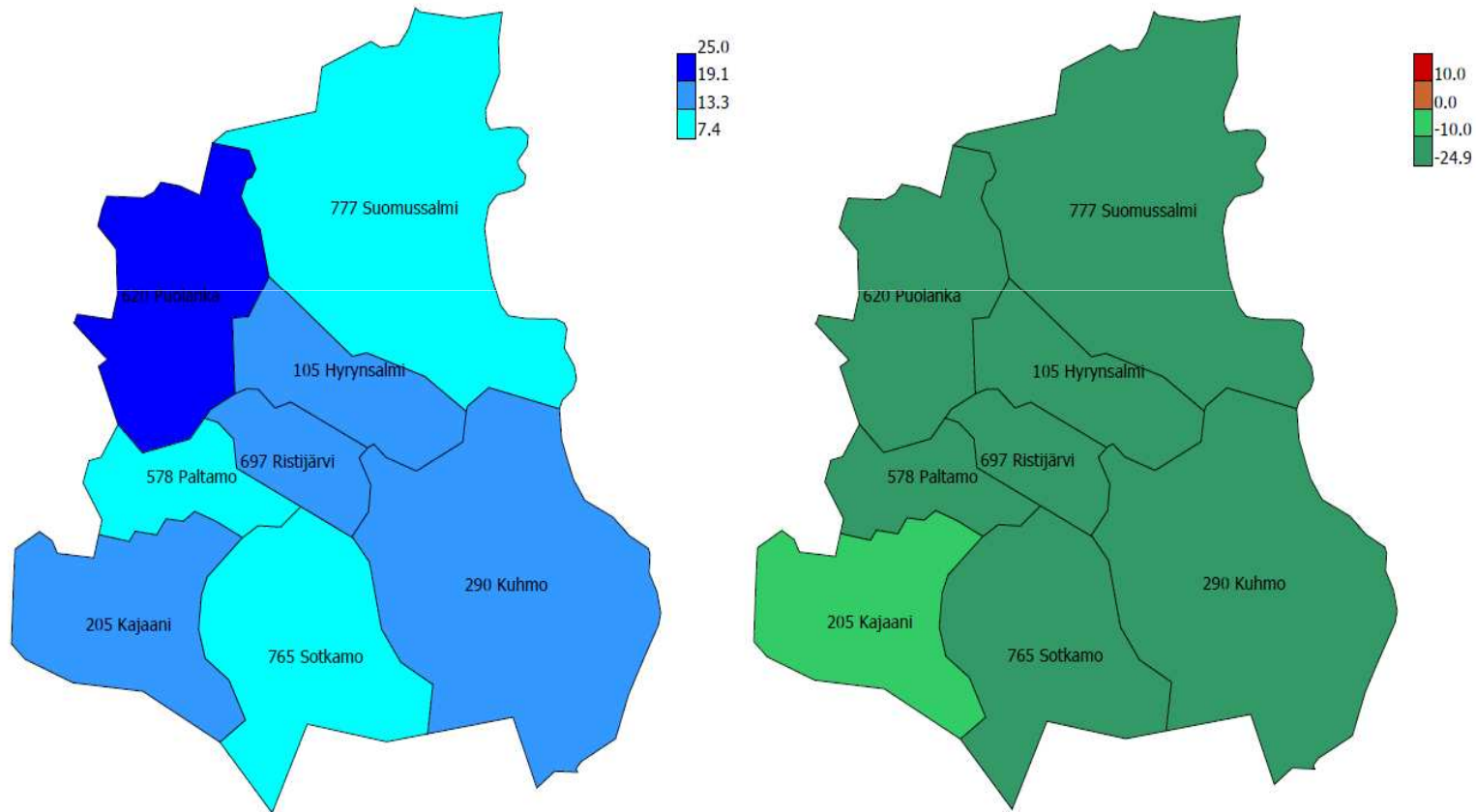


14



RIKOLLISUUDEN VAKAVUUS

Kartta 4: Rikollisuuden vakavuus





KYLIEN TURVALLISUUS POLIISIN
NÄKÖKULMASTA

**HARVASSA
OLET
TURVASSA**

